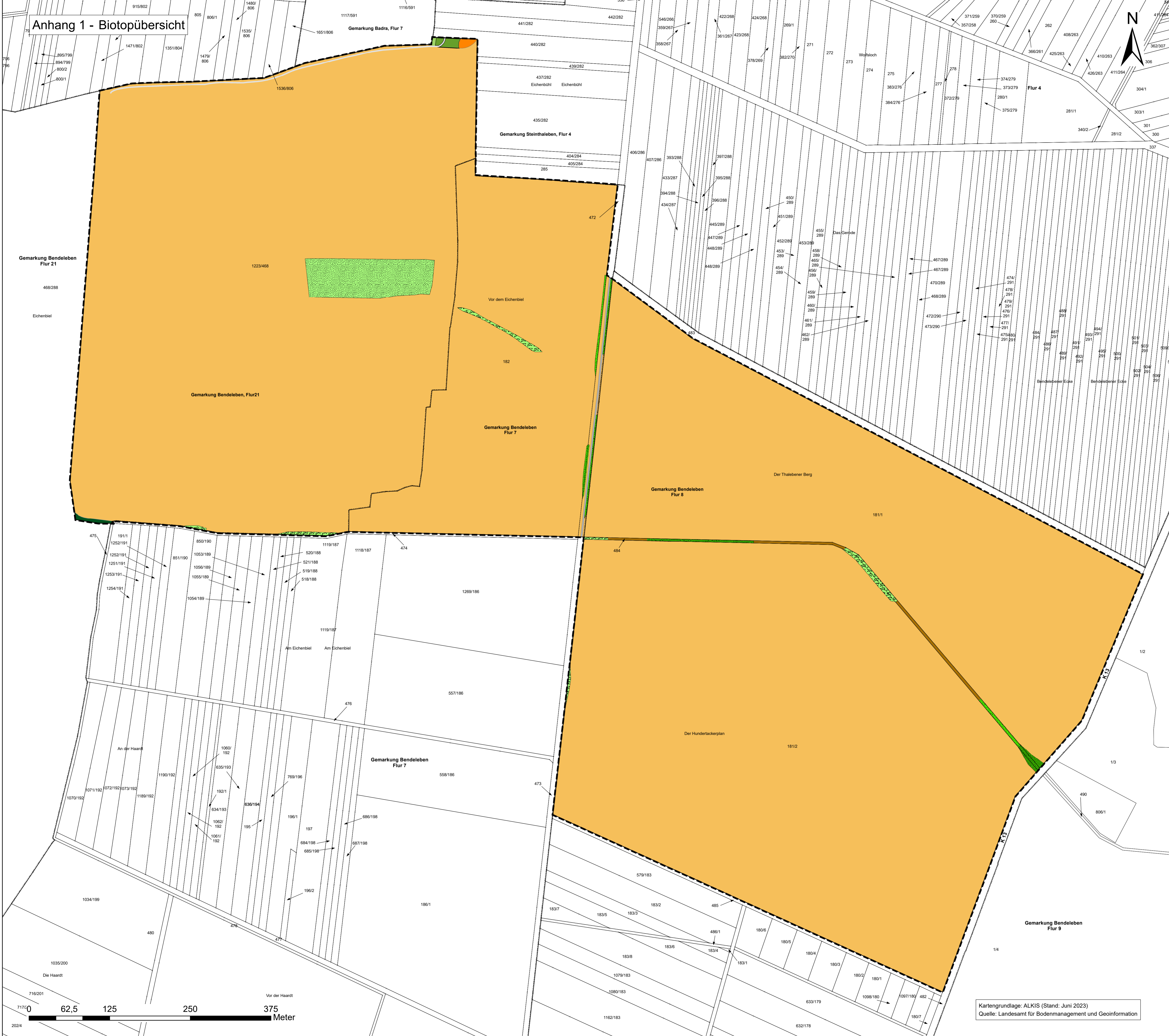


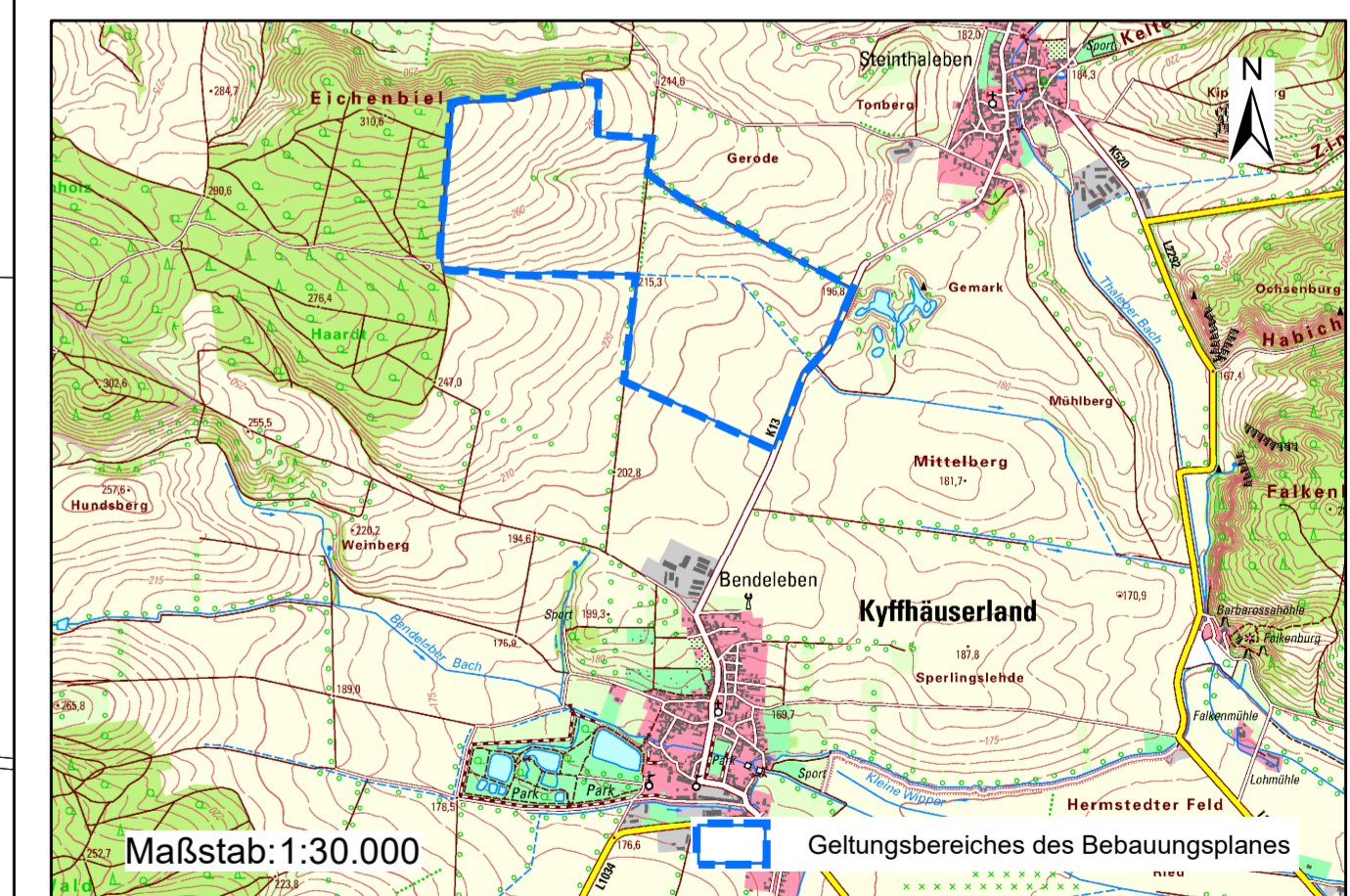
Anhang 1 - Biotopübersicht



Legende

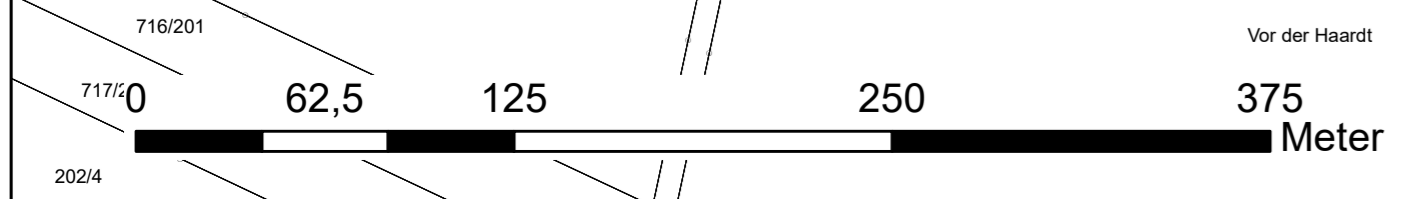
- Ackerland
- Eichen(misch)wald auf meso- bis oligotrophen
- Einzelbaum
- Eschen- und/oder Ahornpionierwald
- Feldhecke, überwiegend Bäume
- Feldhecke, überwiegend Büsche
- Geschlossene, hochwüchsige Ruderalfluren und Säume
- Laubgebüsch frischer Standorte
- Streuobstbestand auf Kraut-/Staudenflur/Brache
- Trockengebüsch
- Wirtschaftsweg unversiegelt
- Wirtschaftsweg unversiegelt - Grün/Erdweg
- Flurstücksgrenze mit Flurstücksnummer
- Geltungsbereich Bebauungsplan
- Gemarkungsgrenze

Gemeinde Kyffhäuserland, OT Bendeleben  
 Kyffhäuserkreis  
 vorhabenbezogener Bebauungsplan Nr. 02/2024  
 "Agri-PV Solarpark Bendeleben"  
 - Vorentwurf -



Kartengrundlage: DTK 25  
 Quelle: Landesamt für Bodenmanagement und Geoinformation

- Anlage 1 - Biotopübersicht -  
 Maßstab: 1:2.000  
 Datum: 30.05.2024



Kartengrundlage: ALKIS (Stand: Juni 2023)  
 Quelle: Landesamt für Bodenmanagement und Geoinformation

**Vorhabenträger:**  
 Solarpark Kyffhäuserland GmbH&Co KG  
 Schloßstr. 8  
 99707 Kyffhäuserland

**Planverfasser:**  
 GLU Jena  
 Saalbahnhofstraße 27  
 07743 Jena

